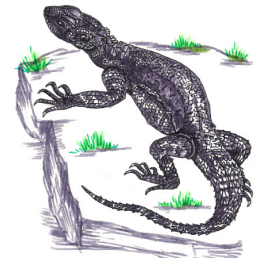


gtz

Biomüxtəlifliyin davamlı idarə olunması, Cənubi Qafqaz

Biomüxtəliflik günü - 22 May

Təyinedici vərəqlər



Növləri təyin etmənin əsas prinsipləri

Müxtəlif heyvan və bitki növlərini təyin etmək o qədər də çətin deyil. Bunun üçün müəyyən təcrübə və bu növlər haqqında məlumatlı olmaq kifayətdir. Həmçinin sizə lupa, durbin və ya təyinedici vəsait kimi vasitələr lazım olacaqdır. Yaxşı təbiətçi olmaq üçün siz yalnız kitabda olan nəzəri biliklərlə kifayətlənməməli və növləri təbii şəraitdə də müşahidə etməlisiniz!

Heyvanlar və bitkilər heç də hər zaman kitabda olduğu kimi görünmürlər. Təbiət olduqca dinamikdir və növlər də işıq, yaş və mövsümi geyimlərdən asılı olaraq fərqli şəkildə görünə bilərlər.

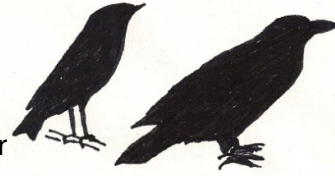
Onları təyin edərkən ilk iş növün hansı qrupa aid olduğunu müəyyən etməkdir. O sürünəndir, yaxud suda-quruda yaşayan? Çiçəkli bitkidir, yaxud ağac? Bu sualı cavabladıqdan sonra siz təyinedici vəsaitə baxaraq müəyyən etdiyiniz əlamətləri müqayisə etməlisiniz. Bu materiallardan istifadə etmək üçün bəzi ümumi qaydalar vardır: Siz rəngə, bədən cizgilərinə, bədən quruluşuna, quyruğun və ya qanadın uzunluğuna, dimdiyin formasına, yarpaqların sayına və yerləşməsinə, gövdənin formasına, çiçəklərin sayına və s. diqqət etməlisiniz.

Bu vəsaitdə biz sizə bəzi heyvan və bitki növlərini necə təyin etmənin nümunələrini göstərəcəyik. Həmçinin siz müqayisə üçün ən adi növlərin şəkillərini də burada tapa bilərsiniz. Hər hansı bir sual olarsa müəllimlərinizə, ETTM və GTZ mütəxəssislərinə müraciət edə bilərsiniz.

QUŞLAR

Quşları təyin edərkən ilkin olaraq bu əlamətlərə diqqət etməlisiniz:

- Ölçü
- Bədənin ümumi rəngi
- Dimdiyin quruluşu
- Ayaqların uzunluğu
- Üzdə və qanadda olan cizgilər
- Başın rəngi, gözdə, boyun və başda olan həlqələr
- Quyruğun və qanadların uzunluğu
- Müşahidənin yeri və zamanı (mövsüm)



Ölçüsü qaratomyuğa, yoxsa qarğaya yaxındır?



Dimdiyi yırtıcıların dimdiyinə bənzəyirmi? O cücü yeyənlərin dimdiyi kimi nazik və uzun yoxsa toxumla qidalananların dimdiyi kimi qısa və möhkəmdir?



Həmçinin quşun ümumi görünüşünə də diqqət edin!

Yuxarıdakı təlimatlara əməl etsəniz siz bu vəsaitdə göstərilmiş quşları təyin edə bilərsiniz. Unutmayın ki burada bir çox növün rəsmi yoxdur! Siz onların rəsmini və ya fotosəklini çəkib müəlliminizdən, ETTM və GTZ-dəki mütəxəssislərdən soruşa bilərsiniz.

Suda-quruda yaşanlar və sürünənlər

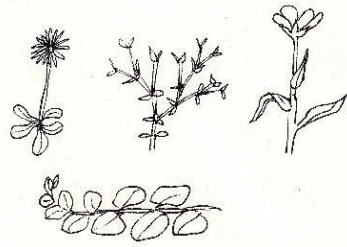
Bu qrupa aid olan heyvanları görmək o qədər də asan deyil. Onlardan hər hansı birini görsəniz bu vəsaitdəki rəsmlərdən istifadə edin. Növün ayaqlarının və ya quyruğunun olmasına diqqət edin! Bədənin rənginə və cizgilərinə baxın. Qeyd edək ki, koramal kimi bəzi kərtənkələlərin ayaqları olmasa da onlar ilan deyil! Unutmayın ki bütün ilanlar zəhərli deyil. Onların əksəri qurbağalar kimi təhlükəsizdir! Hər bir halda, əgər ilan görsəniz ehtiyatlı olun və müəlliminizi çağırın!

Çiçəkli bitkilər və ağaclar

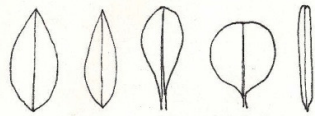
Çiçəkli bitkiləri, ağacları və otları təyin etmək üçün aşağıdakı əlamətlərə diqqət edin və bu vəsaitdəki rəsmlərlə müqayisə edin:



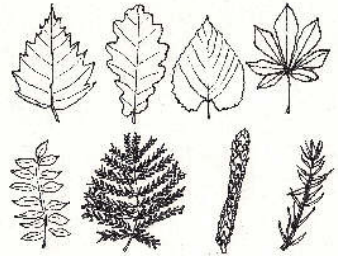
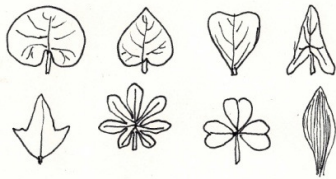
Çiçəklərin forması, quruluşu və rəngi



Çiçəklərin və yarpaqların yerləşməsi



Toxumların quruluşu



Yarpaqların forması

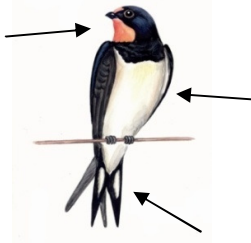


Ağac gövdələrinin forması, rəngi və quruluşu

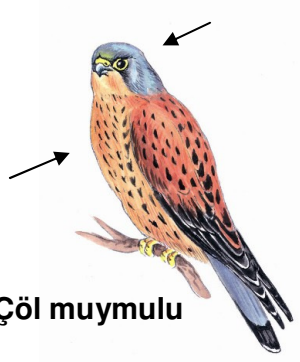
Bu vəsaitdə bir çox növlərin rəsmləri verilməmişdir. Siz onların rəsmini və ya fotosəklini çəkib müəlliminizdən, ETTM və GTZ-dəki mütəxəssislərdən soruşa bilərsiniz.

Quşlar üçün təyinedici vərəqlər

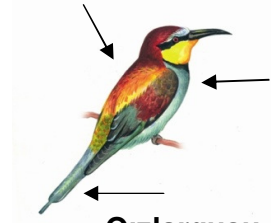
Kənd qaranquşu



Çöl muymulu



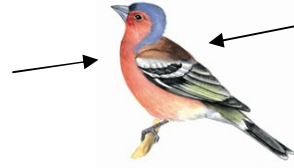
Qızlarquşu



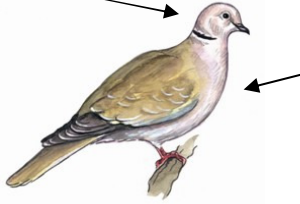
Qaratoyuq



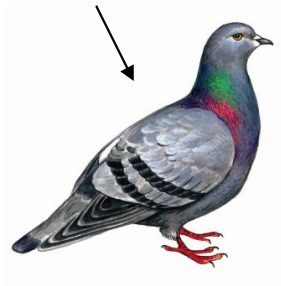
Meşə sərçəsi



Yaxalılı qurqur



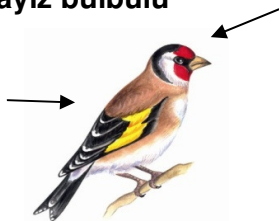
Çöl göyərçini



Kəkilli torağay



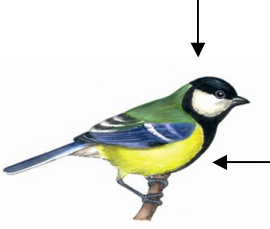
Payız bülbülü



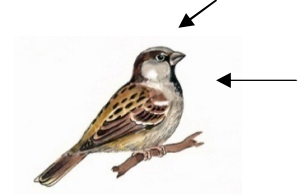
Ala qarğa



Meşə kanareykası

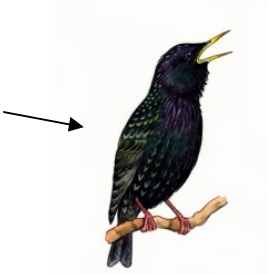
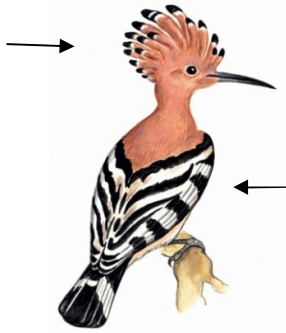


İri arıquşu



Dam sərçəsi

Şanapipik

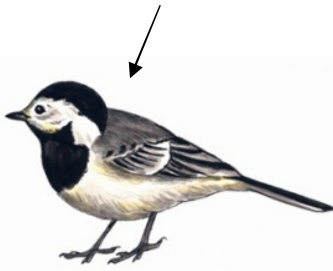


Sığırçın

Şəfəq bülbülü



Sağsağan



Ağ çaydaçapan



Adi uzunqanad

Adi arıquşu



Suda-quruda yaşayanlar və sürünənlər üçün təyinedici vərəqlər

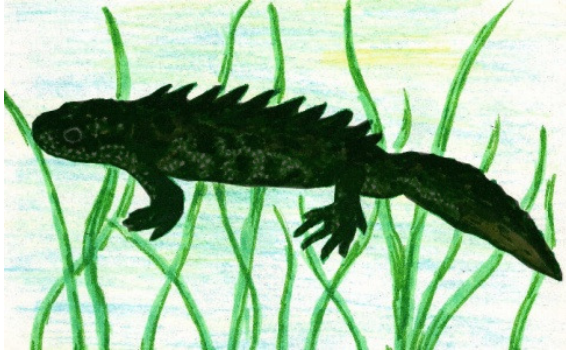
Göl qurbağası



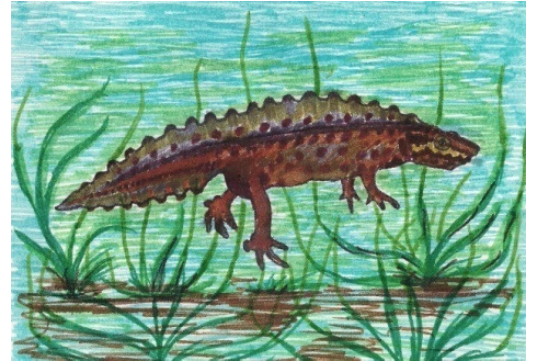
Yaşıl quru qurbağası



Adi ağac qurbağası



Daraqılı triton



Adi triton

Aralıq dənizi tısbağası



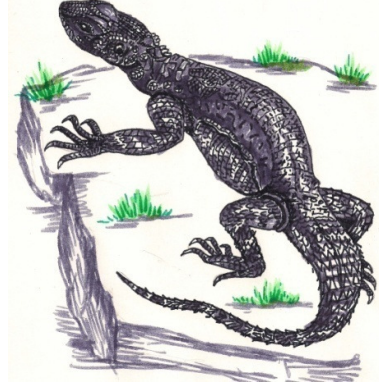
Xəzər tısbağası



Zeytuni t lx 

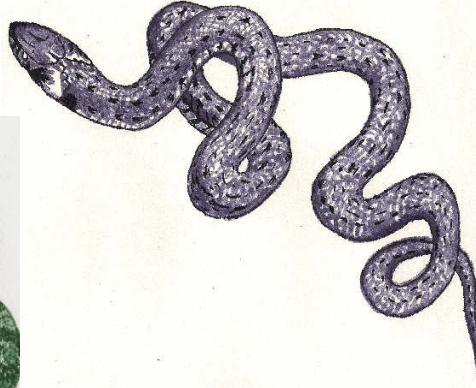


Qafqaz k l zi

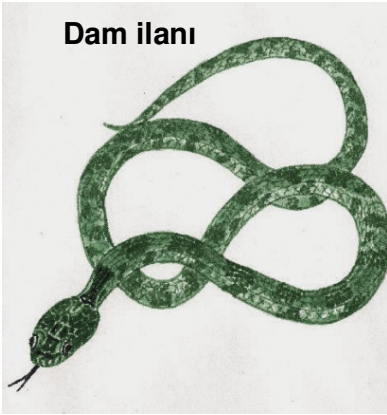


X z r gekkonu

Adi su ilanı



Dam ilanı

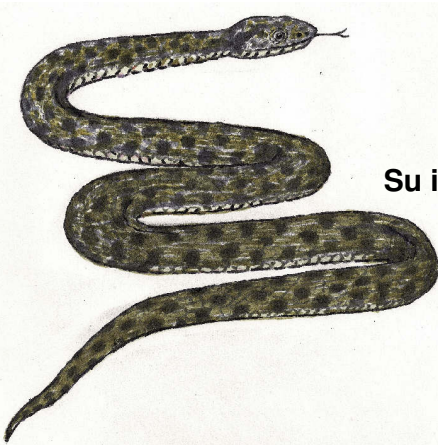


Koramal

G rz 



Su ilanı



Cücülər üçün təyinedici vərəqlər



Aleksandr sədəflisi



Pambıq sovkası



Göycə kəpənək



Oleandr hafı



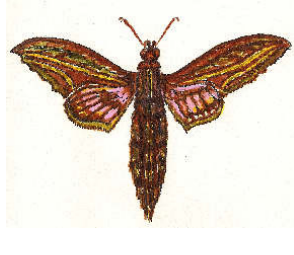
Gicitkan ayıcası



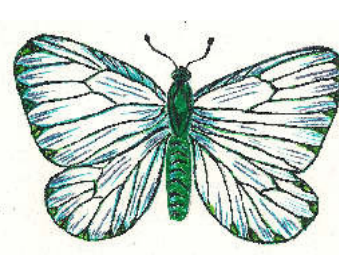
Qovaq hafı



Armud tovuzgözü



Tənək hafı



Yemişan kəpənəyi



Ağ kələm kəpənəyi



İmperator iynəcəsi



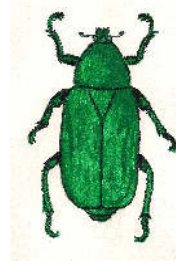
İynəcə



Yastı iynəcə



Dozanqurdu



**Bürünc
qızılböcek**



Maral böcəyi



Parabizən



Kartof böcəyi



May böcəyi



**Solomon
qızılböcəyi**



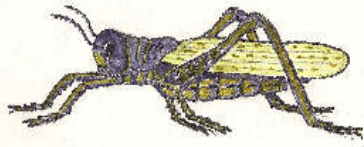
Eşşək arısı



Bal arısı



Qırmızı taxtabiti



Mərakeş çayırtkəsi



Yaşıl dəvədəlləyi



Yaşıl şala

Bitkilər üçün t yinedici v r ql r



 obanyastıđı



Yonca



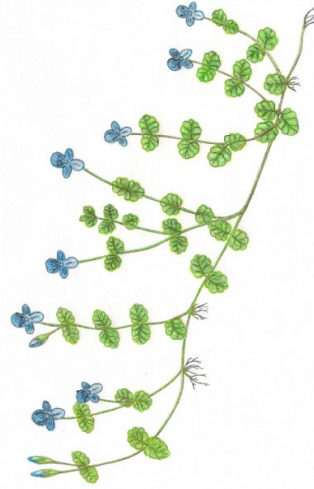
Z ncirotu



Bađayarpađı



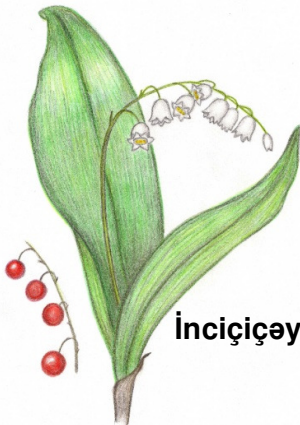
Qanqal



Bulaqotu



Quş pp yi



İnci   yi

Daziotu



Bođazotu

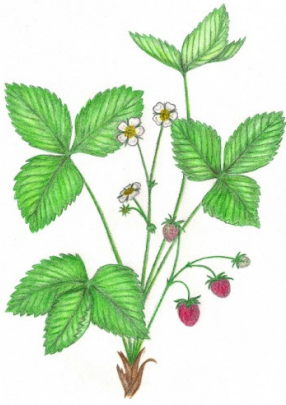


Nergiz

Su zanbağı



Qurdotu



Meşə çiyələyi



Quramit



Lale



Gicitkən



Adi bənövşə



Pişikquyruğu



Qaymaqçıçəyi



Eldar şamı



Ağ qovaq



Söyüd

İtburnu



Sərv



Nar

İydə



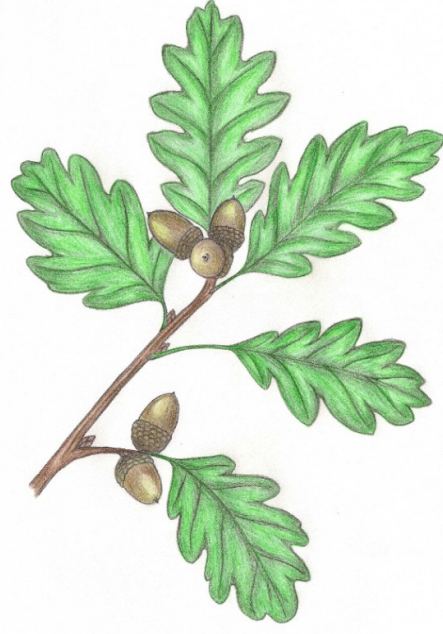
Zeytun



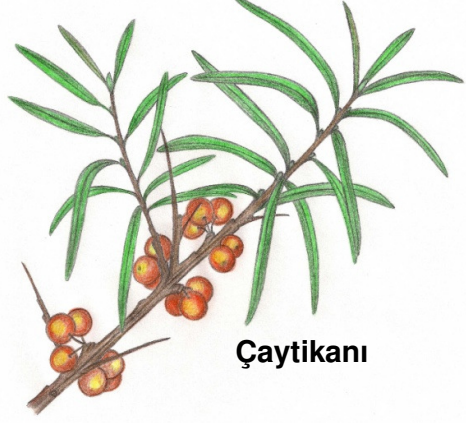
Tut



Palıd



Akasiya



Çaytikanı



Çınar

Ağcaqayın



Böyürtkən

